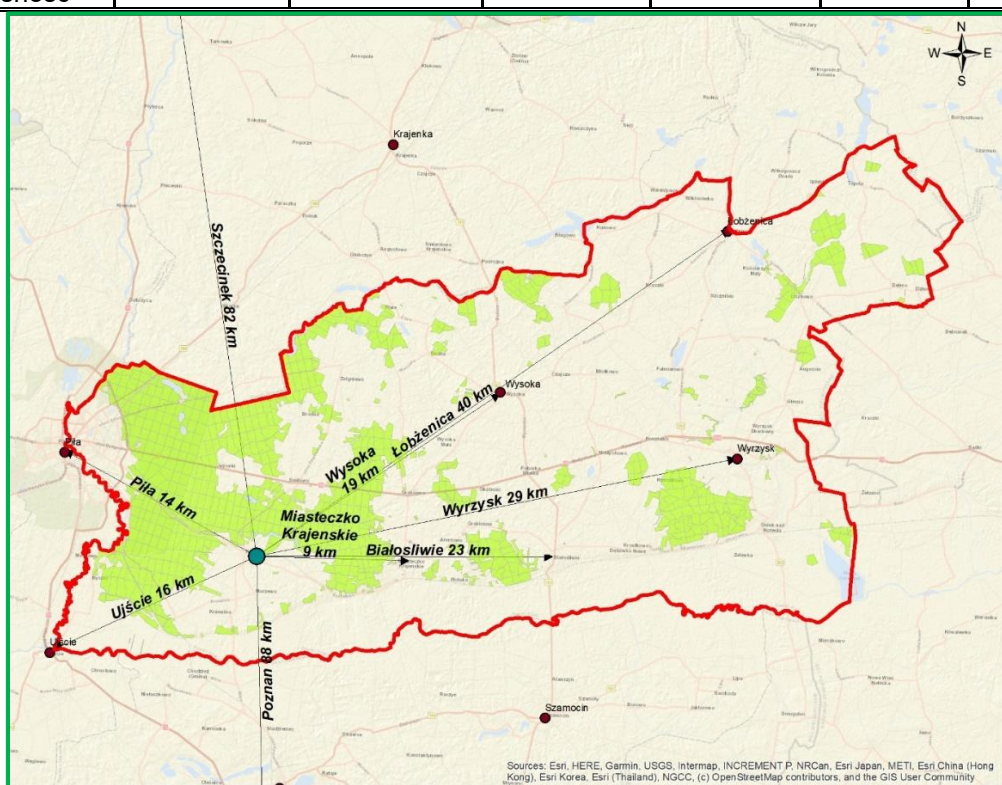


Według stanu na 01.01.2024 r. powierzchnia gruntów zarządzanych przez Nadleśnictwo Kaczory wynosi:

Gmina Powiat	Grupy kategorii użytkowania					Ogółem
	Leśna zalesiona	Leśna niezalesiona	Związana z gospodarką leśną	Lasy razem	Nieleśna	
	powierzchnia w ha					
1	2	3	4	5	6	7
Miasto Piła (011) współwłasność	3140,8326	34,8361	88,5608	3264,2295	17,4866 1,6301	3281,7161 1,6301
Gm. Białosłiwie (022)	806,9470	3,7730	17,5239	828,2439	12,5846	840,8285
Gm. Kaczory Miasto (034) współwłasność	1055,2483	12,1093	29,9619	1097,3195	15,3827 1,5279	1112,7022 1,5279
Gm. Kaczory obszar wiejski (035) współwłasność	4943,6316	80,0031	145,6549	5169,2896	101,1954 0,3023	5270,4850 0,3023
Gm. Łobżenica obszar wiejski (045)	893,6794	32,6960	15,3742	941,7496	33,5332	975,2828
Gm. Miasteczko Krajeńskie Miasto (054)	11,5811		0,0181	11,5992		11,5992
Gm. Miasteczko Krajeńskie obszar wiejski (055) współwłasność	1691,5343	14,6811	48,0294	1754,2448	79,1056 0,2204	1833,3504 0,2204

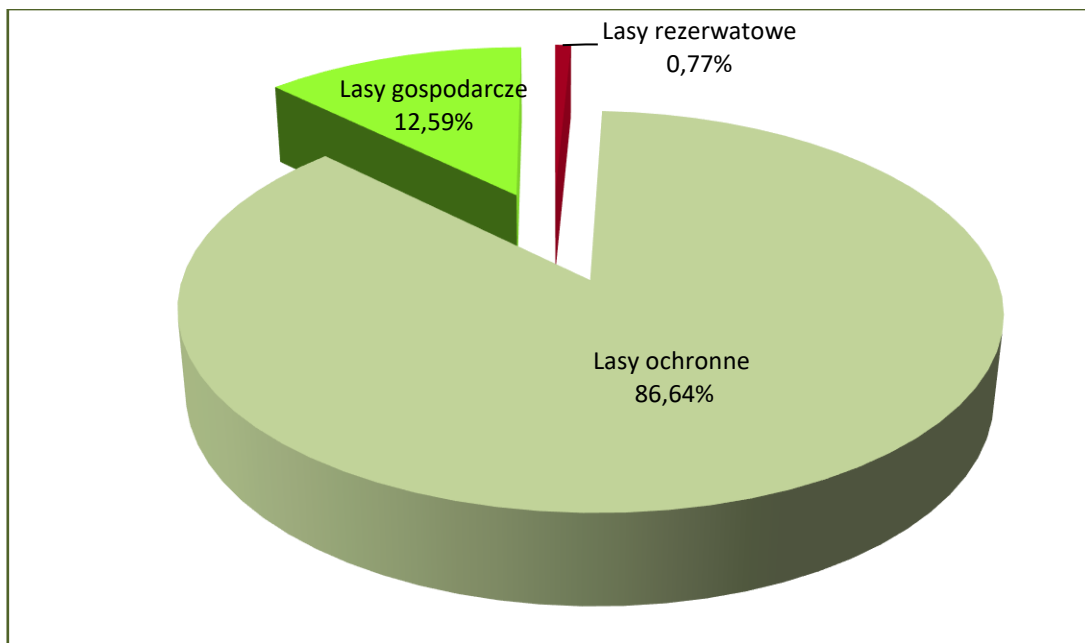
Gmina Powiat	Grupy kategorii użytkowania					Ogółem
	Leśna zalesiona	Leśna niezalesiona	Związana z gospodarką leśną	Lasy razem	Nieleśna	
	powierzchnia w ha					
1	2	3	4	5	6	7
Gm. Ujście obszar wiejski (075)	77,9259	1,2026	2,0967	81,2252	7,0868	88,3120
Gm. Wyrzysk obszar wiejski (085)	1560,6266	16,6634	24,3214	1601,6114	61,0668	1662,6782
Gm. Wysoka Miasto (094)	33,6693			33,6693		33,6693
Gm. Wysoka obszar wiejski (095)	1412,8810	15,7705	30,1213	1458,7728	94,7276	1553,5004
<b>Razem powiat pilski (19) współwłasność</b>	<b>15628,5571</b>	<b>211,7351</b>	<b>401,6626</b>	<b>16241,9548</b>	<b>422,1693 3,6807</b>	<b>16664,1241 3,6807</b>
<b>Razem województwo wielkopolskie (30) współwłasność</b>	<b>15628,5571</b>	<b>211,7351</b>	<b>401,6626</b>	<b>16241,9548</b>	<b>422,1693 3,6807</b>	<b>16664,1241 3,6807</b>



Ze względu na główną (dominującą) funkcję, grunty leśne Nadleśnictwa Kaczory (15840,13 ha) podzielono na:

- lasy rezerwowe – 122,29 ha (0,77%),
- lasy ochronne – 13724,35 ha (86,64%),
- lasy gospodarcze – 1993,49 ha (12,59%).

W Nadleśnictwie przyjęto podział lasu na kategorie ochronności zgodnie z Decyzją Ministra Klimatu i Środowiska z dnia 19.04.2024 r.



Według stanu na 01.01.2024 r. zestawienie stanu posiadania gruntów Nadleśnictwa Kaczory według grup i rodzajów użytków przedstawia się następująco:

Grupa i rodzaj użytku oraz kategoria użytkowania	NADLEŚNICTWO KACZORY	
	powierzchnia – ha (ewidencyjna)	powierzchnia – ha (z opisów taks – zaokrąglona do 0,01 ha)
1	2	3
<b>1. LASY - razem</b>	<b>16241,9548</b>	<b>16241,92</b>
1.1. Grunty leśne zalesione – razem	15628,5571	15628,40
1) drzewostany	15628,5571	15628,40
2) plantacje drzew - razem	-	-
w tym:		
- plantacje nasienne	-	-
- plantacje drzew szybko rosnących		
1.2. Grunty leśne niezalesione – razem	211,7351	211,73
1) produkcji ubocznej – razem	7,0787	7,09
w tym:		
- plantacje choinek	-	-
- plantacje krzewów	-	-
- poletka łowieckie	7,0787	7,09
2) do odnowienia – razem	89,9126	89,89
w tym:		
- halizny	-	-
- zręby	89,9126	89,89
- płazowiny	-	-
3) pozostałe leśne niezalesione – razem	114,7438	114,75
w tym:		
- przewidziane do naturalnej sukcesji	70,9819	70,97

Grupa i rodzaj użytku oraz kategoria użytkowania	NADLEŚNICTWO KACZORY	
	powierzchnia – ha (ewidencyjna)	powierzchnia – ha (z opisów taks – zaokrąglona do 0,01 ha)
1	2	3
- objęte szczególnymi formami ochrony	10,1509	10,17
- przewidziane do retencji	33,6110	33,61
- wylesienia na gruntach wyłączonych z produkcji	-	-
<b>1.3. Grunty związane z gospodarką leśną- razem</b>	<b>401,6626</b>	<b>401,79</b>
w tym:		
1) budynki i budowle	4,1582	4,17
2) urządzenia melioracji wodnych	15,5611	15,58
3) linie podziału przestrzennego lasu	84,9465	85,00
4) drogi leśne	222,5353	222,51
5) tereny pod liniami energetycznymi	57,2384	57,31
6) szkółki leśne	12,2100	12,21
7) miejsca składowania drewna	1,4937	1,49
8) parkingi leśne	-	-
9) urządzenia turystyczne	3,5194	3,52
<b>2. GRUNTY ZADRZEWIONE I ZAKRZEWIONE</b>	<b>0,1974</b>	<b>0,20</b>
<b>GRUNTY LEŚNE ORAZ ZADRZEWIONE I ZAKRZEWIONE – RAZEM</b>	<b>16242,1522</b>	<b>16242,12</b>
<b>3. UŻYTKI ROLNE - razem</b>	<b>397,9421</b>	<b>397,97</b>
3.1. Grunty orne – razem	135,8188	135,81
w tym:		
1) role	127,2202	127,21
2) plantacje, poletka, składy drewna i szkółki na gruntach ornym	2,6513	2,65
3) ugory, odłogi	5,9473	5,95
4) działki rodzinne na gruntach ornym	-	-
5) budowle wspomagające produkcję rolniczą	-	-
3.2. Sady	4,0693	4,08
3.3. Łąki trwałe	66,7313	66,76
3.4. Pastwiska trwałe	19,6741	19,67
3.5. Grunty rolne zabudowane	0,1764	0,17
3.6. Grunty pod stawami rybnymi	-	-
3.7. Grunty pod rowami rolnymi	2,2500	2,25
3.8. Zadrzewienia i zakrzewienia na użytkach rolnych	-	-
3.9. Nieużytki – razem	169,2222	169,23

Grupa i rodzaj użytku oraz kategoria użytkowania	NADLEŚNICTWO KACZORY	
	powierzchnia – ha (ewidencyjna)	powierzchnia – ha (z opisów taks – zaokrąglona do 0,01 ha)
1	2	3
w tym:	-	-
1) bagna	169,2222	169,23
2) piaski	-	-
3) utwory fizjograficzne	-	-
4) wyrobiska nieprzeznaczone do rekultywacji	-	-
5) wody nie nadające się do produkcji rybnej	-	-
<b>4. GRUNTY POD WODAMI – razem</b>	<b>7,7081</b>	<b>7,71</b>
w tym:		
4.1. Grunty pod wodami powierzchniowymi płynącymi	-	-
4.2. Grunty pod wodami powierzchniowymi stojącymi	7,7081	7,71
4.3. Grunty pod morskimi wodami wewnętrznymi	-	-
<b>5. UŻYTKI EKOLOGICZNE – razem</b>	<b>-</b>	<b>-</b>
<b>6. TERENY RÓŻNE – razem</b>	<b>2,8400</b>	<b>2,84</b>
w tym:		
1. grunty przeznaczone do rekultywacji i niezagospodarowane grunty zrekultywowane	-	-
2. wały ochronne nieprzystosowane do ruchu kołowego	-	-
3. grunty wyłączone z produkcji (poza gruntami pod zabudowę)	2,8400	2,84
4. różne inne	-	-
<b>7. GRUNTY ZABUDOWANE I ZURBANIZOWANE - razem</b>	<b>13,4817</b>	<b>13,48</b>
w tym:		
7.1. Tereny mieszkaniowe	-	-
7.2. Tereny przemysłowe	6,8845	6,88
7.3. Tereny zabudowane inne	1,6223	1,63
7.4. Zurbanizowane tereny niezabudowane	-	-
7.5. Tereny rekreacyjno-wypoczynkowe - razem	3,0434	3,04
w tym:	-	-
1) ośrodki wypoczynkowe i tereny rekreacyjne	2,3734	2,37
2) tereny zabytkowe	0,1400	0,14
3) tereny sportowe	-	-
4) ogrody zoologiczne i botaniczne	-	-
5) tereny zieleni nieurządzonej	0,5300	0,53
6) rodzinne ogrody działkowe	-	-
7.6. Użytki kopalne	-	-
7.7. Tereny komunikacyjne – razem	1,9315	1,93
w tym:	-	-

Grupa i rodzaj użytku oraz kategoria użytkowania	NADLEŚNICTWO KACZORY	
	powierzchnia – ha (ewidencyjna)	powierzchnia – ha (z opisów taks – zaokrąglona do 0,01 ha)
1	2	3
1) drogi	1,9315	1,93
2) tereny kolejowe	-	-
3) grunty pod budowę dróg publicznych	-	-
4) inne tereny komunikacyjne	-	-
<b>RAZEM GRUNTY NIEZALICZONE DO LASÓW (2–7)</b>	<b>422,1693</b>	<b>422,20</b>
w tym:		
- grunty przeznaczone do zalesienia	2,2630	2,26
<b>RAZEM OBRĘB KACZORY (1–7)</b>	<b>16664,1241</b>	<b>16664,12</b>
w tym:		
- grunty sporne	136,1217	136,13
poza tym:		
- grunty stanowiące współwłasność Nadleśnictwa i osób fizycznych	3,6807	3,68
<b>OGÓLEM OBRĘB KACZORY</b>	<b>16667,8048</b>	<b>16667,80</b>

### Ogólna ocena stanu środowiska przyrodniczego

Na gruntach Nadleśnictwa Kaczory występują następujące rodzaje chronionych obiektów przestrzennych i punktowych, powołanych na podstawie ustawy o ochronie przyrody:

- 2 rezerваты przyrody: „Zielona Góra”; „Torfowisko Kaczory”;
- 3 obszary Chronionego Krajobrazu: „Dolina Noteci”; „Dolina Łobżonki i Bory Kujańskie”; „Pojezierze Wałeckie i Dolina Gwdy”;
- 7 obszarów Natura 2000: PLB300001 Dolina Środkowej Noteci i Kanału Bydgoskiego; PLB3000012 Puszcza nad Gwdą; PLH300004 Dolina Noteci; PLH300054 Struga Białośliwka; PLH300040 Dolina Łobżonki; PLH300055 Dębowa Góra; PLH300045 Ostoja Pilska;
- 22 użytki ekologiczne o łącznej powierzchni 75,82 ha: Użytki ekologiczne bez nazwy (w leśnictwie Czajcze, Jezioraki, Kalina); „Stare Bagno”; „Bobrowe Bagno”; „Żuraw”; „Linki”; „Ostoja za figurą”; „Niezychowo przy kolejce”; „Zakole”; Użytki ekologiczne bez nazwy w leśnictwie (Zielonagóra, Liszkowo); „Czarne Jezioro”; „Czerwone Bagna”; „Staw Szulca”, „Bagno Ustronie”; „Torfowisko Żurawiniec”; „Zgniłe Jezioro”; „Kocewskie Zarośla”; „Torfianki Solnówskie”; „Grodzisko”; „Linki”;
- 34 pomniki przyrody - są to pojedyncze drzewa (19 szt.), 11 grup drzew, pojedyncze rośliny zielne (3 szt. bluszczu pospolitego) oraz 1 pomnik przyrody nieożywionej (głaz narzutowy).
- 10 stref ochrony gatunkowej ptaków obejmujących ochroną miejsca lęgowe bielika, bociana czarnego oraz orlika krzykliwego (46,12 ha w strefie ochrony całorocznej oraz 270,96 ha w strefie ochrony okresowej);

Ponadto na gruntach zarządzanych przez Nadleśnictwo Kaczory stwierdzono występowanie 165 gatunków zwierząt objętych prawną ochroną, w tym: 1 gatunek pijawki, 9 gatunków owadów, 3 gatunki ślimaków, 2 gatunki małży, 12 gatunków płazów, 5 gatunków gadów, 111 gatunków ptaków i 22 gatunki ssaków oraz 41 gatunków (1 gatunek grzyba, 1 gatunek porostu, 39 gatunków roślin) objętych prawną ochroną, w tym: 32 – ściśłą, 9 – częściową.

Rodzaj obiektu	Liczba	Powierzchnia całkowita [ha]	Powierzchnia w zasięgu N-ctwa [ha]	Pow. w zarządzie Nadleśnictwa					
				lasy [ha]	[%]	grunty nieleśne [ha]	[%]	razem [ha]	[%]
1	2	3	4	5	6	7	8	9	10
Rezerваты przyrody	2	128,86	128,86	124,89	96,9	3,97	3,1	128,86	100,0
Obszary Chronionego Krajobrazu	3	184 766,81	35 690,30	13027,79	98,3	218,33	1,7	13246,12	100,0
Obszary Natura 2000 - OSO	2	110 351,00	20 056,49	8321,47	98,3	143,23	1,7	8464,70	100,0
Obszary Natura 2000 - SOO	5	60 537,13	14 788,33	2398,45	95,8	106,24	4,2	2504,69	100,0
Użytki ekologiczne	22	75,82	75,82	-	-	75,82	100,0	75,82	100,0
Pomniki przyrody	34	-	-	-	-	-	-	-	-
Ochrona gatunkowa – strefy ochrony	10	317,08	317,08	312,81	98,6	4,27	1,4	317,08	100,0

### Zestawienie powierzchni Nadleśnictwa według typów siedliskowych lasu ( grunty zalesione i niezalesione)

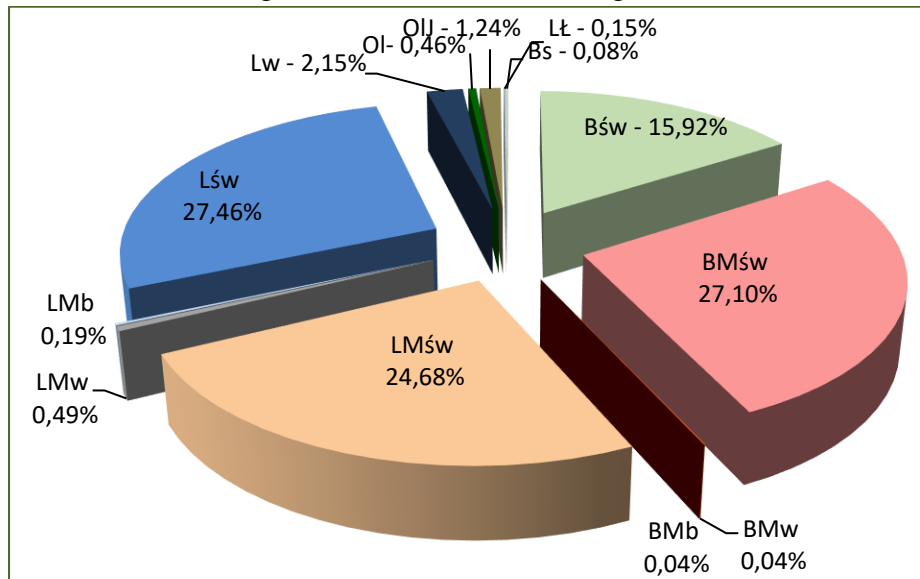
W Nadleśnictwie Kaczory wyróżniono na gruntach leśnych 13 typów siedliskowych lasu.

Typy siedliskowe lasu	Nadleśnictwo	
	Powierzchnia w ha (grunty zal. i niezal.)	udział %
1	2	3
Bs	12,14	0,08
Bśw	2521,64	15,92
BMśw	4291,71	27,10
BMw	6,82	0,04
BMb	6,86	0,04
LMśw	3909,36	24,68
LMw	77,72	0,49
LMb	30,32	0,19
Lśw	4349,92	27,46
Lw	340,63	2,15
OI	73,47	0,46
OIJ	196,29	1,24
Lł	23,25	0,15
<b>Ogółem</b>	<b>15840,13</b>	<b>100,00</b>

W Nadleśnictwie Kaczory głównymi typami siedliskowymi lasu są: Lśw – 4349,92 ha (27,46%), BMśw – 4291,71 ha (27,10%), LMśw – 3909,36 ha (24,68%) oraz Bśw – 2521,64 ha (15,92%). Pozostałe siedliska zajmują w sumie 4,84%, w tym: 2,15% (340,63 ha) – Lw, 1,24% (196,29 ha) – OIJ, 0,49% (77,72 ha) – LMw, 0,46% (73,47 ha) – OI. Reszta (LMb, Lł, Bs, BMw, BMb) nie ma w Nadleśnictwie większego znaczenia gospodarczego.

Siedliska borowe zajmują w Nadleśnictwie 43,18% powierzchni gruntów zalesionych i niezalesionych, a siedliska lasowe 56,82%.

Przyjmując za kryterium warunki wilgotnościowe, siedliska suche i świeże zajmują w Nadleśnictwie – 95,23%, siedliska wilgotne – 2,68%, siedliska bagienne i zalewowe – 2,09%.

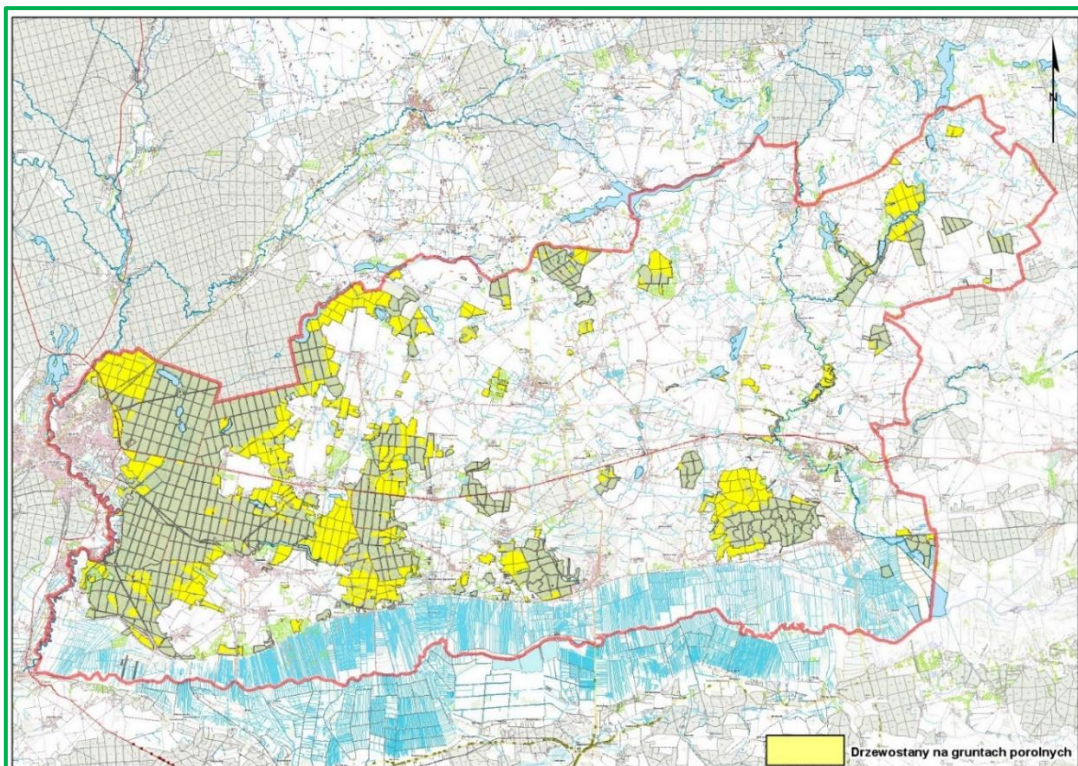


Siedliska naturalne i zbliżone do naturalnego zainwentaryzowano na powierzchni 9 660,53 ha, co stanowi 60,99% powierzchni gruntów zalesionych i niezalesionych, a siedliska zniekształcone na powierzchni 6 179,60 ha, co stanowi 39,01%.

Siedliska zdegradowane i zdewastowane w Nadleśnictwie nie występują.

Głównym powodem zniekształcenia siedlisk jest porolność gleb, którą wyróżniono na 5 423,13 ha (34,24%) gruntów zalesionych i niezalesionych.

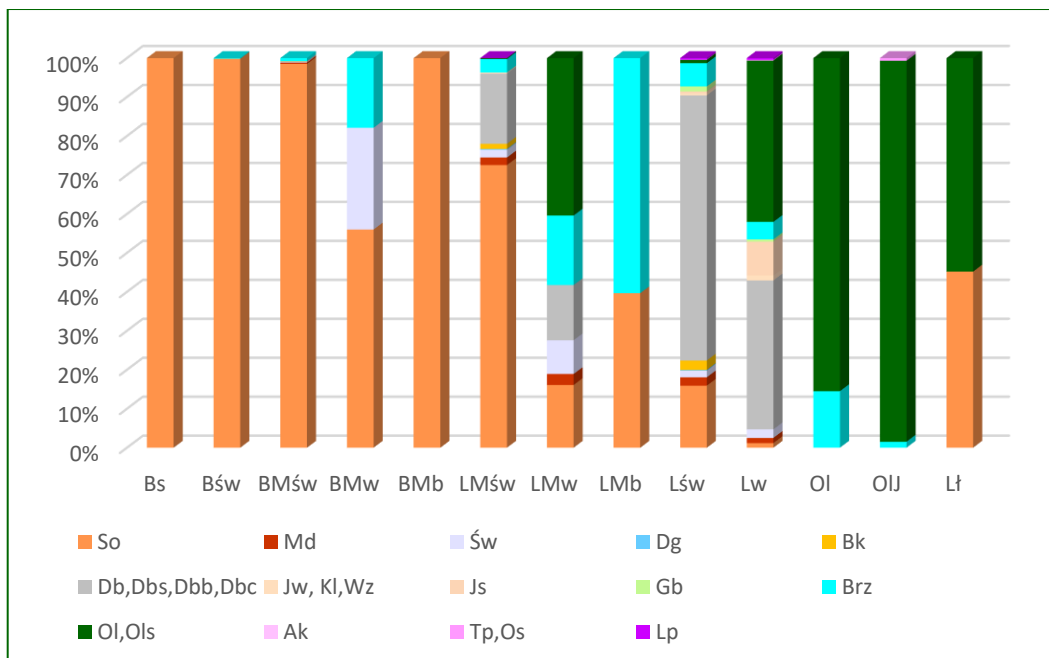
Udział zalesień na gruntach porolnych wynosi w Nadleśnictwie 5 377,58 ha (34,40% gruntów zalesionych).



Gatunkami panującymi w Nadleśnictwie Kaczory dominujących typach siedliskowych lasu są:

- Bśw – sosna (100,0%);
- BMśw – sosna (98,5%);
- LMśw – sosna (72,5%), dęby (18,0%);
- Lśw – dęby (68,1%), sosna (15,9%), brzoza (6,0%).



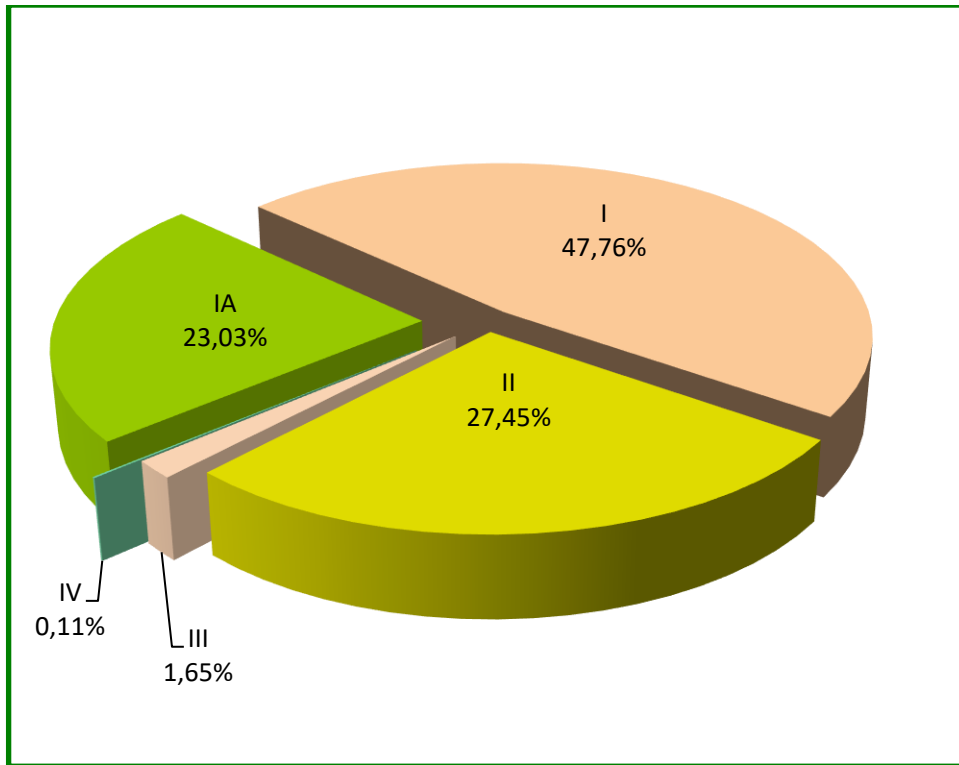


### Zestawienie powierzchni drzewostanów wg rzeczywistego udziału gatunków drzew w typach siedliskowych lasu

TSL	So, Sob	Md	Św	Jd, Dg	Cis	Bk	Db, Dbs, Dbb, Dbc	Kl, Jw	Wz	Js	Gb	Brz	Ol, Ols	Ak	Os	Tp	Wb	Ksz	Jkl	Lp	Tpc	Razem
powierzchnia w ha																						
1	2	3	4	5	6	7	8	9	10	11	12	13	14	15	16	17	18	19	20	21	22	23
<b>NADLEŚNICTWO KACZORY</b>																						
Bs	11,87											0,27										12,14
Bśw	2325,50	0,80	15,51			0,34	5,75					136,19		0,22	0,08							2484,39
BMśw	3760,48	36,08	42,42	2,34		26,95	91,22	1,32			2,25	270,26	3,62	1,36	0,88		0,08			2,79		4242,05
BMw	3,02	0,51	1,59									1,46			0,24							6,82
BMb	2,21											0,25										2,46
LMśw	2189,78	144,7 4	160,10	20,94		135,16	825,20	18,80	2,07	1,85	41,48	276,41	29,49	2,49	2,17					39,33		3890,01
LMw	12,43	1,23	8,87			0,55	8,97	0,16	0,85	0,99	2,24	14,38	21,19		0,05					0,84		72,75
LMb	3,20											7,18	2,79									13,17
Lśw	513,30	163,1 3	162,66	14,46	0,08	256,02	2313,16	49,40	9,35	22,40	378,25	276,66	83,21	5,68	7,38	0,25		0,10		70,34	0,50	4326,33
Lw	8,06	4,19	10,08	0,57		4,60	91,15	6,17	8,16	26,78	8,96	25,19	117,42	0,49	1,72	1,21			0,19	6,41	0,14	321,49
Ol	0,50		0,14				0,42		0,10			8,35	44,39									53,90
OlJ	0,30	0,20	1,82				0,62	1,30	0,43	1,24		3,73	167,83		0,27	0,98	0,25			0,67		179,64
Lł	10,75						2,42			0,62		1,36	7,23			0,55				0,32		23,25
<b>Ogółem</b>	<b>8841,40</b>	<b>350,8 8</b>	<b>403,19</b>	<b>38,31</b>	<b>0,08</b>	<b>423,62</b>	<b>3338,91</b>	<b>77,15</b>	<b>20,96</b>	<b>53,88</b>	<b>433,18</b>	<b>1021,69</b>	<b>477,17</b>	<b>10,24</b>	<b>12,7 9</b>	<b>2,99</b>	<b>0,33</b>	<b>0,10</b>	<b>0,19</b>	<b>120,7 0</b>	<b>0,64</b>	<b>15628,40</b>

Główne gatunki panujące w warunkach Nadleśnictwa osiągnęły następujące przeciętne bonitacje na siedliskach na których najczęściej występują:

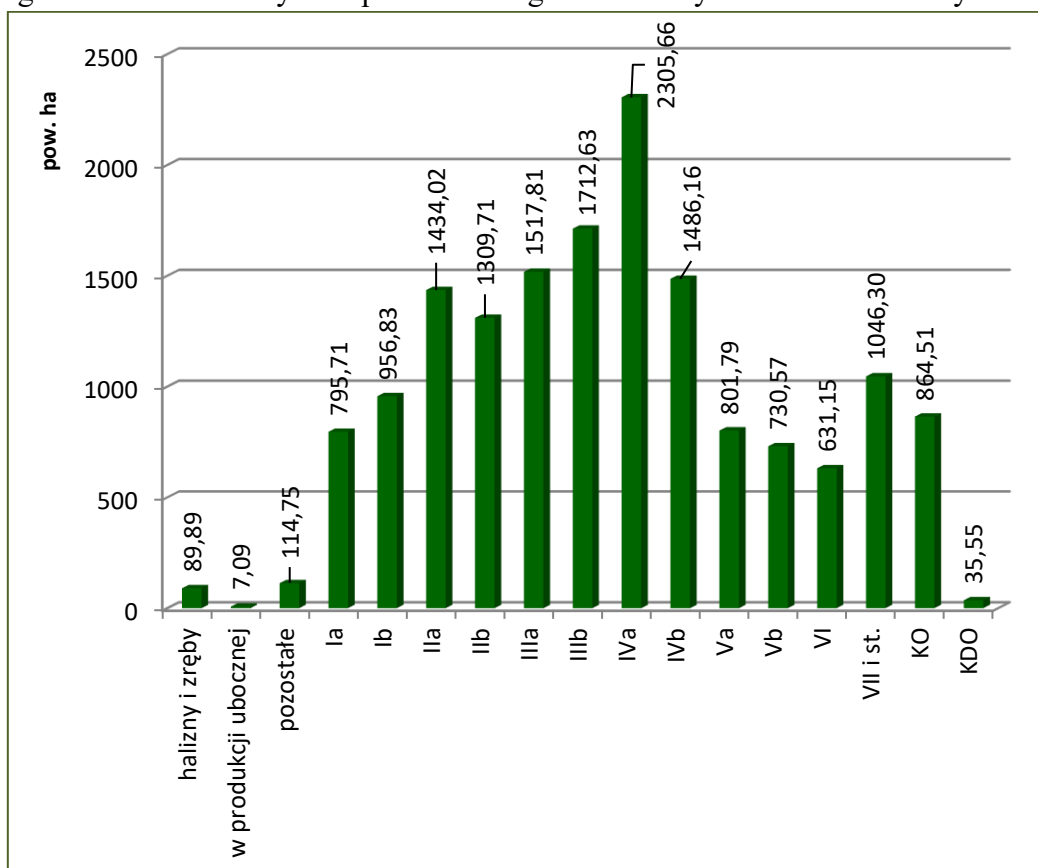
- sosna - na Bśw – I,5; na BMśw – IA,8; na LMśw – IA,4; na Lśw – IA,5;
- dęby (Db, Dbs, Dbb) - na LMśw – I,7; na LMw – I,3; na Lśw – I,6; na Lw – I,5;
- brzoza - na BMśw – I,4; na LMśw – I,0; na Lśw – I,0; na Lw – I,3;
- olsza - na Lśw – I,6; na Lw – I,8; na Ol – I,9; na OlJ – I,5;

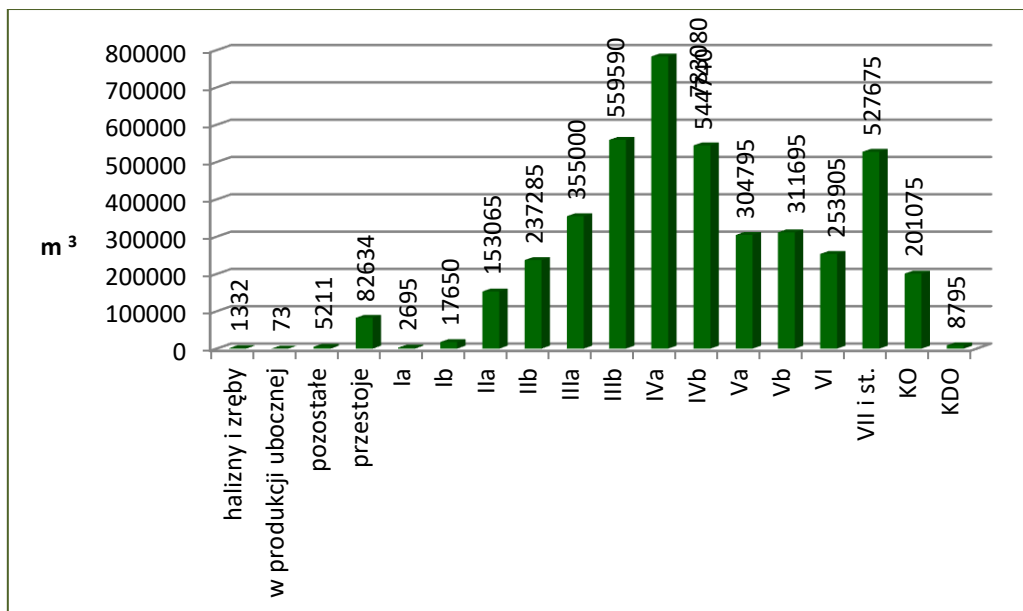


### Powierzchnia drzewostanów w klasach i podklasach wieku – stan na 01.01.2024 r. dla Nadleśnictwa Kaczory

W Nadleśnictwie Kaczory największą powierzchnię zajmują drzewostany w podklasach: IVa (2305,66 ha – 14,58%) i IIIb (1712,63 ha – 10,81%), a największy niedobór - obserwuje się w podklasach: Vb (730,57 ha – 4,61%), Ia (795,71 ha – 5,02%) i Va (801,79 ha – 5,06%).

Udział gruntów niezalesionych w powierzchni gruntów leśnych Nadleśnictwa wynosi 1,33%.





W Nadleśnictwie Kaczory największa miąższość zgrupowana jest w drzewostanach IVa (783 080 m<sup>3</sup> – 18,01%) podklasy wieku. Przeciętna zasobność na gruntach leśnych Nadleśnictwa wynosi 275 m<sup>3</sup>/ha i jest o 1 m<sup>3</sup>/ha wyższa w porównaniu do przeciętnej zasobności w ubiegłym okresie. Wyższa o 39 848 m<sup>3</sup>, czyli o 0,92% jest wielkość zasobów miąższości. Powierzchnia gruntów leśnych zalesionych i niezalesionych wzrosła w tym czasie o 132,65 ha czyli o 0,84%.

Drzewostanów ponad 100 letnich jest w Nadleśnictwie 2 125,19 ha to jest 13,6% powierzchni gruntów zalesionych.

#### Zestawienie powierzchni drzewostanów ponad 100-letnich

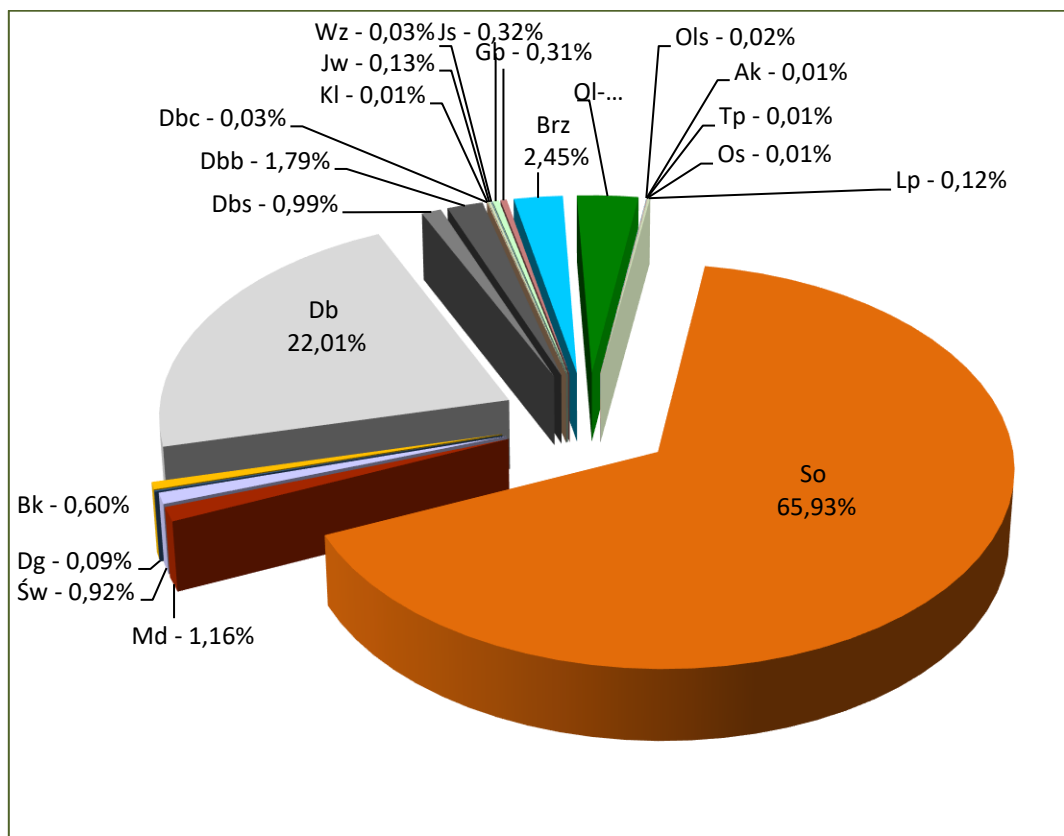
Gatunek panujący	Nadleśnictwo	
	(ha)	(%)
1	2	3
So	765,77	36,03
Dg	2,95	0,14
Bk	2,19	0,10
Db	1 098,25	51,68
Dbb	117,20	5,52
Dbc	89,56	4,21
Dbd	3,29	0,16
Js	3,76	0,18
Wz	0,89	0,04
Gb	4,00	0,19
Ak	0,17	0,01
OI	31,55	1,48
Lp	5,61	0,26
Razem	2 125,19	100,00

#### Udział powierzchniowy gatunków panujących na gruntach zalesionych Nadleśnictwa Kaczory – stan na 01.01.2024 r.

W lasach Nadleśnictwa Kaczory jako gatunki panujące w drzewostanach występuje 20 gatunków drzew. Głównym gatunkiem lasotwórczym jest sosna, panująca na 65,38% powierzchni. Ważniejszymi

gatunkami są również: dęby – 24,23%, Brz – 3,06% oraz olsze – 2,82%. Pozostałe gatunki występują sporadycznie, na niewielkich powierzchniach.

W porównaniu z ubiegłym okresem gospodarczym zwiększyła się powierzchnia głównie drzewostanów: dębowych (378,93 ha) i buka zwyczajnego (30,41 ha), a zmalała głównie drzewostanów brzozowych (195,44 ha), sosnowych (119,82 ha), jesionowych (34,76 ha), świerkowych (31,92 ha) i olszowych (30,73 ha). W sumie powierzchnia gruntów zalesionych wzrosła o 20,85 ha, to jest o 0,1% w stosunku do okresu początkowego poprzedniego planu urządzenia lasu (01.01.2014 r.).



#### Zestawienie powierzchni gruntów zalesionych i miąższości wg gospodarstw (bez przestojów)

Lp.	Gospodarstwo	Nadleśnictwo	
		powierzchnia – ha miąższość – m <sup>3</sup> brutto	%
1	2	3	4
1	Specjalne (S)	1 490,11	9,53
		489 005	11,48
2	Wielofunkcyjnych lasów ochronnych (O)	12 216,62	78,17
		3 287 800	77,16
3	Wielofunkcyjnych lasów gospodarczych (G)	1 921,67	12,30
	w tym: zrębowy sposób zagospodarowania (GZ)	484 240	11,36
	przerębowo – zrębowy sposób	155,63	1,00
	zagospodarowania (GPZ)	49 530	1,16
		1 766,04	11,30
		434 710	10,20
<b>Ogółem grunty zalesione</b>		<b>15 628,40</b>	<b>100,00</b>
		<b>4 261 045</b>	<b>100,00</b>